



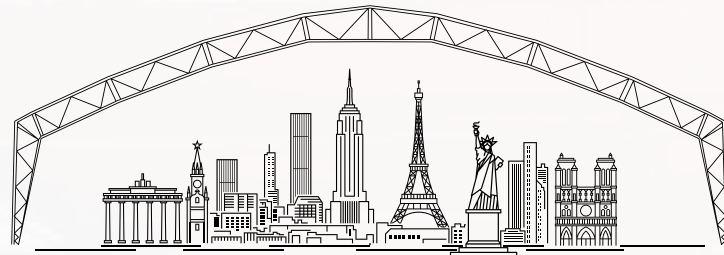
TEMPORARY

LIVING

Die MODULAR Hallensysteme GmbH ist ein Komplettanbieter mit eigener Planung, Produktion sowie Montage und schafft so gemeinsam für und mit unseren Kunden wirtschaftliche und individuelle Bauprojekte.

Modular legt besonders Wert auf Qualität und innovative sowie wirtschaftliche Lösungen. Sicherergestellt werden diese durch ein begleitendes Projektmanagement und Planung bis hin zur Realisierung sowie der hauseigenen Produktion und Entwicklung.

In den letzten 20 Jahren hat sich die MODULAR Hallensysteme GmbH stetig weiterentwickelt und beschäftigt über 100 Mitarbeiter an unterschiedlichen Standorten. 2023 wurde die MODULAR Gruppe um ein Vertriebsbüro in Gronau NRW erweitert.



MODULAR BUILDING SOLUTIONS,
FOR REALLY BIG IDEAS



Kooperationen und Partnerschaften sind ein wesentlicher Bestandteil in der Unternehmensgruppe. Nicht nur mit Partnerfirmen und Lieferanten, sondern auch strategische Partnerschaften in Produktions-, Marketing- und Entwicklungsprojekten werden bei Modular bereits über Jahrzehnte forciert und auch gelebt.

Im Bereich Produktmanagement und neuen Anwendungsbereichen besteht zwischen der Firma Modular und dem oberösterreichischen Planungsbüro von Stefan Berger eine langjährige Partnerschaft mit bereits beeindruckenden Referenzprojekten auf nationaler- und internationaler Ebene.

In diese Kooperation wurde nun im Sommer 2022 mit diversen Schwerpunkten intensiviert und bringt für 2023 bereits erste Ergebnisse mit unterschiedlichen Serienprodukten und neuen Anwendungen in der Modular Produktpalette. Sämtliche Projekte und Produkte sind unter dem jeweiligen Produktbereich und Einsatzgebiet auf der Website zu finden.

Unsere ersten gemeinsamen Ergebnisse haben sich bereits auf internationaler Ebene platziert und enorm positives Feedback erreicht. Ich sehe einer weiteren gemeinsame Zukunft sehr positiv entgegen, so Stefan Berger.


Mag. Uwe Szekely
Geschäftsführender
Gesellschafter


Ing. Stefan Berger, MBA
SB – Planung & Konzeption
Geschäftsführender
Gesellschafter


Reinhold Kammerer, MBA
Geschäftsführender
Gesellschafter

UNTERNEHMEN

Große Flächen kostengünstig überspannen – für diese Anforderung gibt es unzählige Hallensysteme am Markt mit all ihren Vor- und Nachteilen. Eine spezifische Hallenlösung mit hoher Wirtschaftlichkeit hat sich Modular als Ziel gesetzt.

Die Ästhetik und Leichtigkeit der MODULAR Hallensysteme machen Membranbauten vielseitig einsetzbar und ermöglichen enorme Spannweiten in ökonomischer und ökologischer Bauweise. Von Industrie und Gewerbe über Logistik und Lagerung, Recycling und Schüttgut bis hin zu Landwirtschaft, Sport und Veranstaltungen – den Einsatzgebieten sind so gut wie

keine Grenzen gesetzt. Modular Hallen ist ein Komplettanbieter mit eigener Planung, Produktion sowie Montage und schafft so gemeinsam für und mit unseren Kunden wirtschaftliche und individuelle Bauprojekte.

Die eigene Produktion verbindet langjährige Erfahrung mit Qualität. Innovative Materialien und effiziente Tragkonstruktionen sind ein Markenzeichen von MODULAR Hallensystemen.



PRODUKTSERIE

Neben den Hauptproduktserien wie B und G-Serie hat Modular über die letzten Jahre vor allem im Sonderbau eine Vielzahl an nationalen – und internationalen Projekten realisieren können.

Im Sonderbau möchte man nicht nur in den Einsatzgebieten Industrie, Recycling, Gewerbe, Landwirtschaft und Freizeit eine Lösung bieten, sondern auch in weiteren Bereichen. Weiters werden in dieser Kategorie neben objektbezogenen Anfragen auch Serienprodukte für den gesamten Markt Inhouse entwickelt.

TEMPORARY LIVING

Ein modulares Projekt für die Errichtung eines temporären Bauwerks ohne erweiterte Gründungsmaßnahmen mit der Nutzung als Wohneinheit

Ob als Wohnbereich, Arbeitszone, Mannschaftseinheit oder auch Flüchtlingsheim - TEMPORARY LIVING ermöglicht mit durchdachtem Gesamtkonzept eine maximale Nutzung.

Ziel war es mit **TEMPORARY LIVING** ein autonomes Bauwerk zu schaffen, welches ohne große Anforderungen als Bauwerk funktioniert und die jeweiligen humanitären Anforderungen erfüllt.

2023

TEMPORARY LIVING

Ein temporäres Bauwerk für die Unterbringung von 100-116 Personen je nach Ausführungsart.

OUTDOOR SPACE

Temporäres Bauwerk für Ausstellungen, Volleyball sowie Beachsoccer.

Die Planung, Produktion und Montage wird durch ein europäisches Unternehmen mit Sitz in Österreich realisiert. Sämtliche Materialien der Gebäudehülle werden in der EU bezogen und nach EN 1090-1&2 in der EXC 2 sowie der EN ISO 3834-2 produziert.

Die jeweiligen Anforderungen sollten einfach und durchgeplant aus einem Baukasten realisierbar sein. Somit wird eine Gesamtinstallation in Eigenregie in Kombination mit geschultem Personal möglich sein.





„TEMPORARY“

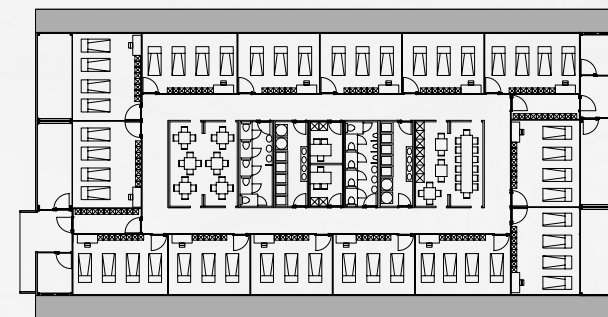
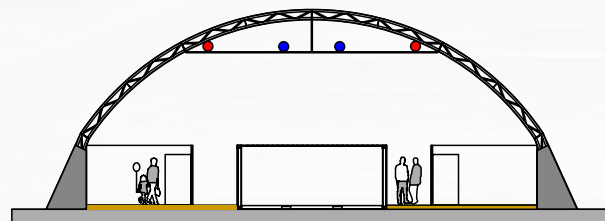
Das Konzept für **TEMPORARY LIVING** basiert auf einer **Bogenhalle, welche auf einer Schüttwand verankert wird. Die Versorgung erfolgt über den zentralen Block der Infrastruktur aus 20ft Containern. Sämtliche Schlafbereiche sind in unterschiedlichen Größen räumlich im Gesamtobjekt abgetrennt.**

Die Abmessungen eines Objektes sind mit ca. 880m² auf einer ebenen Fläche standardisiert worden. Die reine Nettanutzfläche im Innenbereich beträgt mit ca. 880m² auf 40,5m x 21,5m. Die jeweiligen Objektmodule können aneinandergereiht und fortlaufend addiert werden.

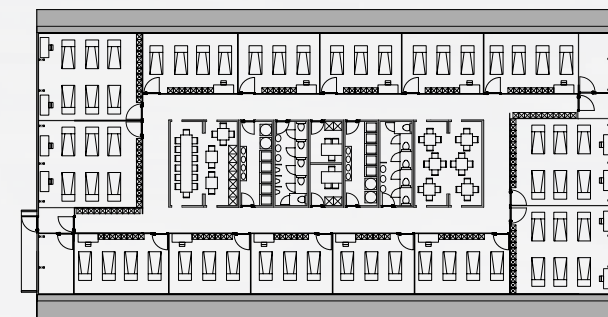
Die Metallschüttwände werden nach der Installation je nach Möglichkeiten vor Ort mit Sand, Wasser oder Schüttmaterial befüllt.

Im Objektkern werden geschlechtergetrennte Nasszellen sowie Aufenthaltsbereiche mit Kochbereichen und Sitzgelegenheiten geschaffen. Im Innenblock der Infrastruktur ist auch ein zentraler Verwaltungsbereich, sowie eine Arztzone für Untersuchungen vorhanden.

Umliegend werden die Räume in Wohneinheiten von 6-89 Personen aufgeteilt, welche durch verschließbare Innentüren abgetrennt sind. Die Raumteiler der jeweiligen Bereiche werden auf einer Höhe von 3,0m hergestellt. Diese Abtrennung ergibt einen abgegrenzten Bereich und verhindert ein ungewolltes Eindringen. Die Wohnbereiche sind mittels Stockbett, 1 Spind pro Nutzer und einem Tischbereich in der Möblierung ausgestattet.



Variante mit integrierten 20ft Anliefercontainern
Maximalbelegung mit 100 PAX



Variante ohne integrierten 20ft Anliefercontainern
Maximalbelegung mit 116 PAX



EINFACHE GRÜNDUNG OHNE HOHE ZUSATZMASSNAHMEN

AUFENTHALT FÜR 100 ODER 116 PERSONEN JE NACH AUSFÜHRUNGSVARIANTE

WIRTSCHAFTLICHES GESAMTKONZEPT

ABGESTIMMTE RAUMTEILUNG FÜR 6-8 UND 12 PERSONEN JE SCHLAFBEREICH

HOHER NUTZUNGSKOMFORT ABGESTIMMT AUF INTERNATIONALE ANFORDERUNGEN

TEMPORÄRE ODER DAUERHAFT NUTZUNG

ALLE KOMPONENTEN SIND WIEDERVERWENDBAR

KURZE MONTAGEZEITEN

SELBSTMONTAGE DURCH GESCHULTES PERSONAL

OPTIONALE AUSFÜHRUNG MIT- UND OHNE INTEGRATION DER ANLIEFERCONTAINER.

ALLE KOMPONENTEN WERDEN IN DER EU GEFERTIGT

BESTANDTEILE & MONTAGE

AUSSENHÜLLE

Die Gebäudehülle wird im Dachbereich durch eine homogene durchgängige PVC Membranbespannung hergestellt. Durch die Anforderung der thermischen Hülle wird an der Innenseite der Tragwerkskonstruktion ein weiterer Membranlayer positioniert. Durch das kontrollierte Heizen sowie Kühlen dieses Luftpolsters werden die Betriebskosten deutlich gesenkt.



DAS TRAGWERK

Die Dachform wird durch eine verzinkte Stahlfachwerkskonstruktion mit Membranbespannung hergestellt. Die Fachwerkträger werden fortlaufend im gleichen Raster montiert. Die Gründung der Fachwerkträger erfolgt auf der Schüttwand. Diese ermöglicht als geschlossenes System eine direkte Lastableitung.



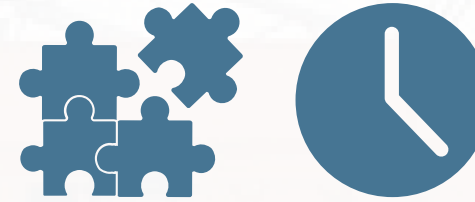
DIE GRÜNDUNG

Das Gründungskonzept wurde angesichts der Anforderung des Bauwerkes mit einer Vielzahl von innovativen Ansätzen gestaltet. Durch den Einsatz der Schüttwände in Kombination mit dem Stahlfachwerk kann das Objekt ohne weitere Anforderungen der Gründungsfläche auf einer Vielzahl von Untergründen hergestellt werden. Die Wände können je nach Anforderung mit Wasser, Sand oder auch Schüttmaterial befüllt werden.

HAUSTECHNIK

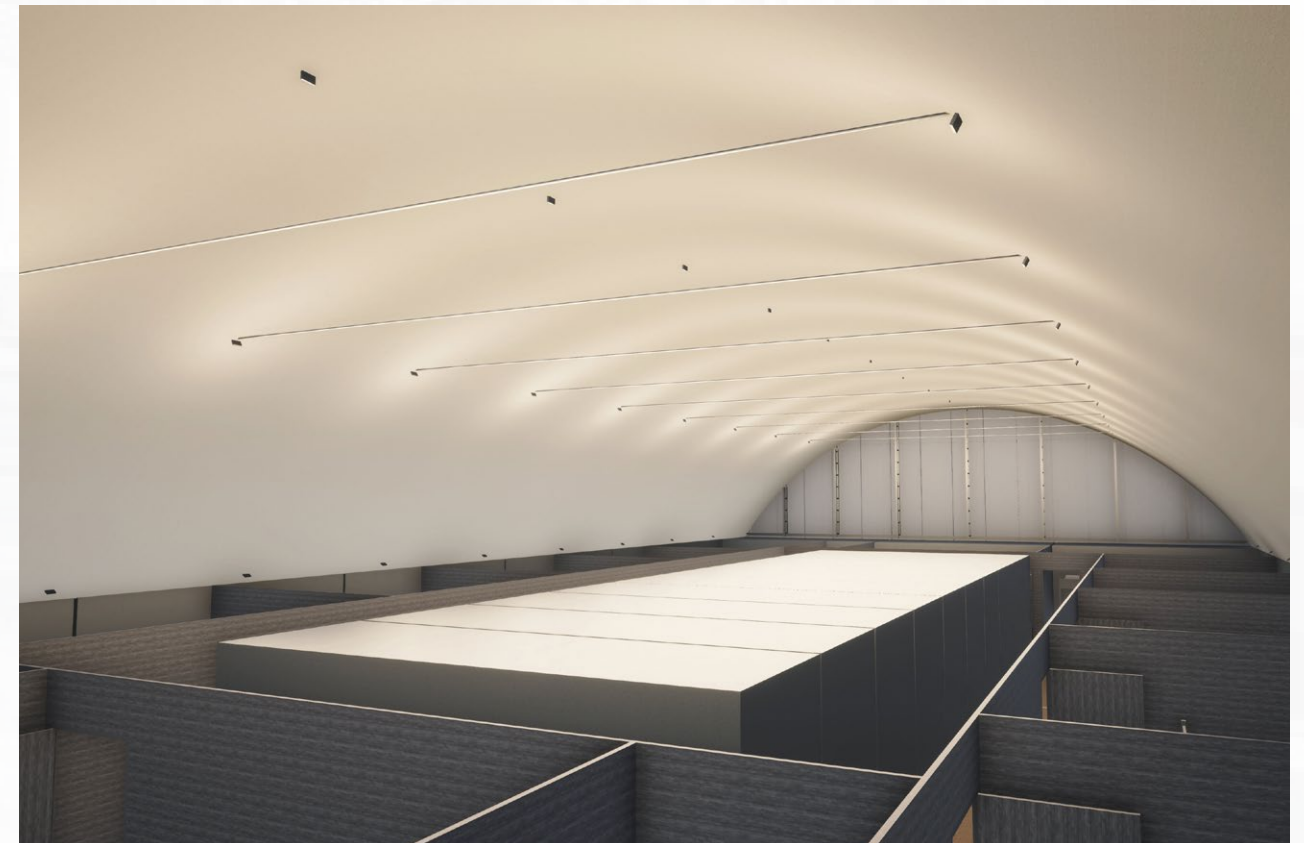
Im Gesamtkonzept kann das Objekt als autonomes Bauwerk funktionieren. Die Infrastruktur und Nasszellen werden über den zentralen Containerbereich gestaltet. Das Wohnklima wird je nach Ausführung und Anwendungsfall über die Heiz- oder Kühlaggregate gesteuert. An der Außenhülle kann optional an den Längsseiten der Einsatz von Photovoltaik in die Anforderung des Gesamtprojektes integriert werden. Durch den Zusatzmembran an der Fachwerksinnenseite wird das Projekt unabhängig der jeweiligen Schlafbereiche mit indirekter Objektbeleuchtung ausgestattet.

MONTAGE & ZEIT



Die Montagezeit des Basispakets beträgt ca. 14 Montage-tage. Die Anliefercontainer können optional in das Bauwerk integriert und ohne Zwischenlagerung erneut für die Demontage verwendet werden. Diese Container werden an den Stirnseiten ab der Geländekante bis zur Dachhaut mit Sandwichplatten verkleidet.

Dies ermöglicht in Kombination mit den Luftpolstern der Dachhaut ein kontrolliertes Bewegen der Luftmassen für Be- und Entlüftung sowie der Beheizung oder Kühlung des Objektes. Im Falle des Abbaus können diese Einheiten wieder zur Gänze benutzt werden, wodurch keine weiteren Planungsschritte oder Manipulationen benötigt werden.



BAUWEISE & FAKTEN

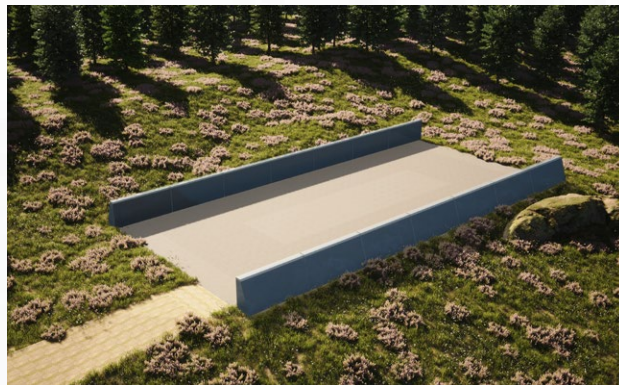
1. Definition der Ebenen Montagefläche mit ca 21,5 m x 40,5 m



2. Installation der Schüttwände



3. Wandfüllung mit Sand, Wasser oder Schüttmaterial



4. Verlegung des Schwerlastbodens sowie Herstellung der Ver- und Entsorgungsleitungen der zentralen Containereinheiten.



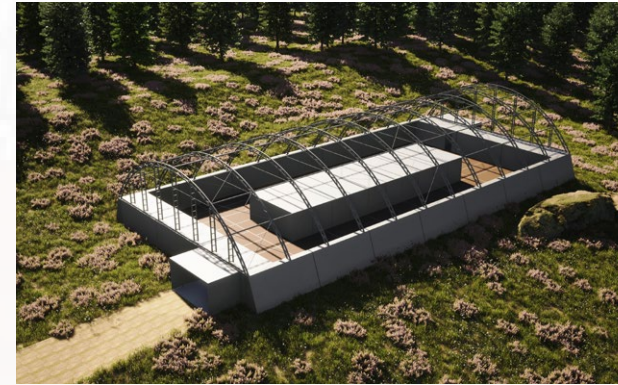
5. Installation der Containerbereiche



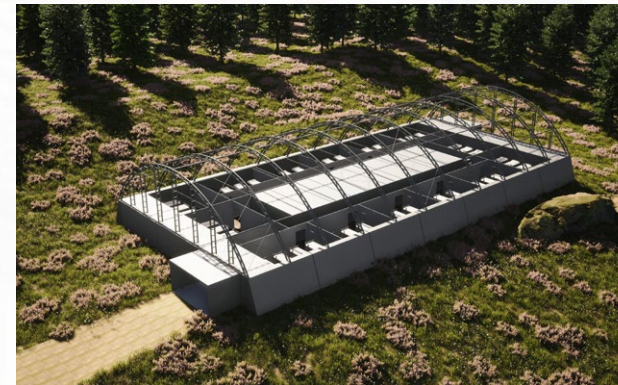
6. Einbringen Möblierung und Haustechnik



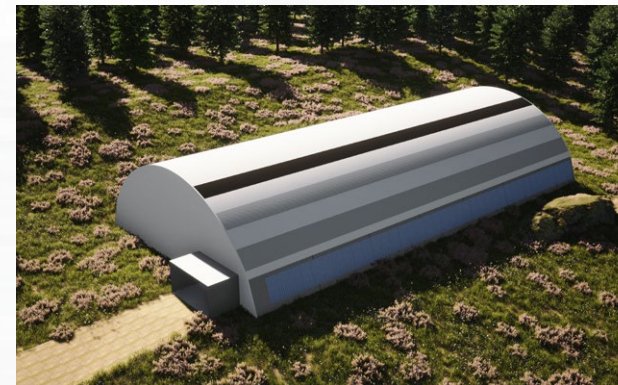
7. Installation Stahlfachwerksrahmen



8. Anschlüsse Haustechnik



9. Aussenhülle und Innenmembran



FACT BOX

BASISPAKET:

- » Bogenhalle 21,5 m x 40,5 m
- » Verankerung auf Schüttwänden
- » Ausnutzung je nach Ausführung von 100-116 Personen
- » Gründung auf Bestandsflächen
- » Schwerlastboden im Innenbereich
- » 2 schaliger Dachaufbau
- » Stirnwände mit Sandwichplatten
- » zentrale Haustechnik

OPTIONAL:

- » Überdachter Zugangsbereich
- » Anliefercontainer optional integriert
- » Raumteilersystem mit Innentüren

ZIELGRUPPE:

- » diverse Ausbaustufen lt. Preisspiegel
- » Kommunen
- » Land und Bund
- » Militär
- » temporäre Plätze für Personalbeherbergungen



**WIR FREUEN
UNS AUF IHRE
ANFRAGE.**

Niederlassung Deutschland
MODULAR Hallensysteme GmbH
Dr.-Emil-Brichta-Straße 1,
D-94036 Passau
Telefon: +49 (0) 851/988 260-0
E-Mail: office@modular-hallen.de
www.modular-hallen.de

Zentrale Österreich
MODULAR Hallensysteme GmbH
Berg 10/1, 4973 Senftenbach
Telefon: +43 (0) 7751 80 400
E-Mail: office@modular.at
www.modular-hallen.at

Eigenhändler Schweiz
Bieri Tenta AG
Rothmatte 2, 6022 Grosswangen
Telefon: +41 (0) 41 984 21 21
E-Mail: info@bieri.ch
www.bieri.ch