



KUNDEN REPORT

2023

EDITORIAL

Auch 2022 haben unsere Kunden uns die Treue gehalten und das Wort „Innovativ“ in unserem Unternehmen gestärkt und hochgehalten. Vielen Dank dafür im Namen des gesamten Modular Teams!

Trotz der Herausforderungen, die sich im Zuge der Pandemie, der Ukrainekrise und den steigenden Materialpreisen aufgetan haben, ist die Firma Modular sehr erfolgreich in das Jahr 2023 gestartet. Auf den nachfolgenden Seiten stellen wir Ihnen einen Auszug unserer letzten Projekte aus Deutschland, Österreich und der Schweiz vor und dürfen Ihnen zudem drei Neuigkeiten berichten.

Seit der Gründung im Jahr 2000 hat sich die Modular Hallensysteme GMBH stetig weiterentwickelt und beschäftigt nun über 100 Mitarbeiter in der gesamten Modular Gruppe. Neben dem Hauptstandort in Oberösterreich nahe Passau, betreibt Modular eine eigene Produktions-GMBH in der Slowakei (Presov). Im Jahr

2008 wurde die Vertriebs-GMBH in Deutschland (Passau) gegründet, in der Schweiz vertritt uns unser langjähriger und sehr enger Partner, die Firma Bieri Tenta AG als Eigenhändler.

2023 hat sich die Firma Modular für einen weiteren sehr wesentlichen Wachstumsschritt entschieden und eröffnet in Norddeutschland – Gronau NRW das Büro Modular NORD mit zwei Mitarbeitern, um noch näher und vor allem persönlicher bei unseren Kunden zu sein.

Wir hoffen, Sie finden auf den nächsten Seiten Innovation, interessante Projekte und Ideen auch für Ihr Unternehmen.

Auf ein persönliches Gespräch und eine erfolgreiche Zusammenarbeit würden wir uns sehr freuen, in dem Sinne wünschen wir Ihnen alles Gute und ein gesundes sowie erfolgreiches Jahr 2023.

Besuchen Sie uns auch auf www.modular-hallen.de und www.modular.at



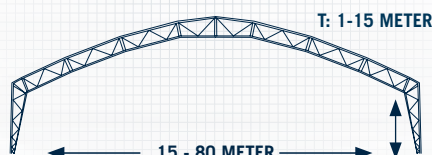
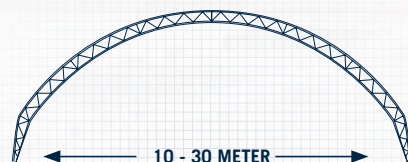
Mag. Uwe Szekeley
Geschäftsführender Gesellschafter

Reinhold Kammerer, MBA
Geschäftsführender Gesellschafter

INHALT

■ INDUSTRIE	4-7
■ HOLZINDUSTRIE	8-10
■ LOGISTIK	10-15
■ RECYCLING	16-19
■ GEWERBE	20-23
■ LANDWIRTSCHAFT	24 -27
■ PROJEKTE AUS DER SCHWEIZ	28 -31

SPANNWEITEN 10-80 METER



TRAUFE



**NEUERÖFFNUNG
BÜRO MODULAR NORD
GRONAU (NRW)**

MODULAR BÜRO NORD

Wir freuen uns, bekannt geben zu dürfen, dass zum 01. Mai dieses Jahres, unser Modular Vertriebsbüro „Modular Nord“ mit Patrizia und Sascha Heutmann, im westfälischen Gronau an den Start geht.

Sascha Heutmann kann auf eine langjährige Berufserfahrung in der Baubranche zurückblicken. Den Grundstein seiner heutigen Tätigkeit hat er im wahrsten Sinne des Wortes in die Wiege gelegt bekommen. Bereits in jungen Jahren konnte er seine ersten Erfahrungen im elterlichen Baubetrieb sammeln. Nach seinem Studium der Betriebswirtschaftslehre besetzte er unterschiedliche Leitungsfunktionen bei namenhaften Unternehmen. Nicht nur im Angestelltenverhältnis, sondern auch als Unternehmer hat er sein Können erfolgreich unter Beweis gestellt.

Unterstützung erhält Sascha, von seiner Frau Patrizia. Wie Sascha, war Patrizia für verschiedenen große und unterschiedlichste Unternehmen tätig. Nachdem sie Sascha bereits bei vorherigen Arbeitgebern, sowohl im Bereich Verwaltung als auch im Vertrieb unterstützte, bringt sie ihr bauzeichnerisches Können, welches sie als zukünftige Bauingenieurin aktuell vertieft, nun für unsere Kunden von Modular Standort Nord ein.

Wir freuen uns darauf unseren Kunden mit dem Vertriebsbüro Nord zukünftig noch näher sein zu können.



Sascha und Patrizia Heutmann

WAS GIBTS NEUES?

MODULAR S.R.O

Bereits im Jahr 2006 investierte die Modular Hallensysteme GmbH in die eigene Produktion der MODULAR S.R.O. in der Slowakei in Presov nahe Kosice.



PRODUKTION

Kurz vor dem Jahresende 2022 wurde unsere Rohrlasermaschine in der Produktion in Betrieb genommen. Mit einer Länge von rund 25m haben wir die Möglichkeit, Rohre mit einer Länge bis zu 12m zu beladen, die maximale Entladungslänge beträgt 8m. Der 3D-Laser mit einer Stärke von 4kW ermöglicht uns, die Bearbeitungsschritte wesentlich effizienter zu gestalten.



MONTAGE

Modular setzt auf ein eigenes Montagepersonal mit jahrelanger Erfahrung. 2023 haben wir ca. 30 Monteure, wovon einige schon seit Beginn 2006 bei Modular tätig sind. Die flexiblen Montageteams ermöglichen uns, gleichzeitig mehrere Projekte zu realisieren.

2022 haben wir unser erstes Hallensystem an der Elfenbeinküste montiert. 2023 wird eines unserer Montageteams ein Hallensystem im Senegal realisieren, die dafür notwendigen Schritte wurden schon in die Wege geleitet, um so einen reibungslosen Ablauf für unsere Monteure in Afrika zu gewährleisten.



**MODULAR BUILDING SOLUTIONS,
FOR REALLY BIG IDEAS**



TEMPORARY LIVING

2022/2023 hat die Firma Modular sich in Kooperation mit dem oberösterreichischen Planungsbüro von Stefan Berger zusammengeschlossen und ihr Produktportfolio erweitert.

Ein modulares Projekt für die Errichtung eines temporären Bauwerks ohne erweiterte Gründungsmaßnahmen mit der Nutzung als Wohneinheit.

Ziel war es, mit temporary living ein autonomes Bauwerk zu schaffen, das ohne große Anforderungen der Infrastruktur als Bauwerk fungieren sollte und die jeweiligen humanitären Anforderungen der verschiedensten Organisationen und Regierungen mit abdeckt.

Mehr dazu finden Sie auf unserer Webseite oder in unserem Prospekt.



MODULAR IS READY FOR PHOTOVOLTAIC SYSTEMS

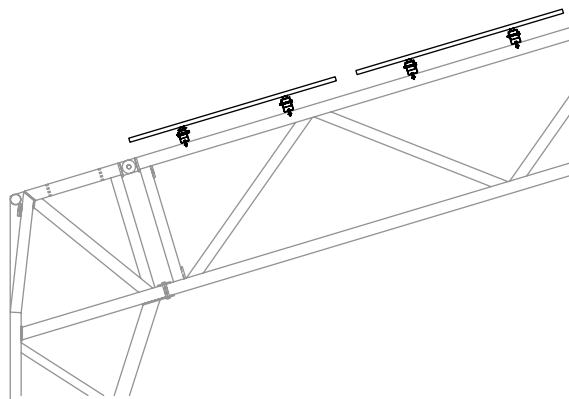
PHOVOLTAIKANLAGEN, EINE WEITERE INNOVATION AUS DEM HAUSE MODULAR

Ob auf neuen oder bestehenden Hallen, unsere Außenhülle mit Dach und Wand bietet die größtmögliche Fläche und den optimalen Ausrichtungswinkel für die Installation einer PV-Anlage.

Auf Grundlage der brandschutztechnischen Vorgaben werden unsere Hallenkonstruktionen entsprechend geplant und statisch dimensioniert. Nach Detailabstimmung mit dem Lieferanten der PV-Anlage werden diese Unterkonstruktionen entsprechend der optimalen Belegung der Paneele gefertigt und montiert.

Bestehende Hallen werden vorab statisch als auch brandschutztechnisch geprüft. Bei Notwendigkeit einer Anpassung wird die Hallenkonstruktion entsprechend angepasst oder statisch ertüchtigt.

Weitere Konstruktionen wie Stege auf dem Dach, Aufstiegskonstruktionen oder Anschlagpunkte für Personensicherungen können bedarfsorientiert mitgeliefert werden.



MODULAR BESTANDSKUNDE 2014

NACHRÜSTUNG

PV-UNTERKONSTRUKTION

35 X 88 M (BxL)

TRAUFE 5 M

3.080 M² NUTZUNGSFLÄCHE



MODULAR BESTANDSKUNDE 2020 UND 2022

INKL. VORBEREITUNG
PV ANLAGENAUFBAU

35 X 76 M (BxL)
TRAUFE 7,4 M
2.660 M² NUTZUNGSFLÄCHE

NEUBAU EINER HALLE
35 X 149 M (BXL)
5.215 M² NUTZUNGSFLÄCHE



MODULAR/BIERI NEUKUNDE 2022

INKL. PV ANLAGEN

24 X 59 M (BxL)
TRAUFE 6 M
1416 M² NUTZUNGSFLÄCHE

01

RDG
Gruppe

DIE PROFESSIONELLE ABWICKLUNG UND DIE HERAUSRAGENDE QUALITÄT ALL UNSERER HALLENKOMponentEN IST UNS SEHR POSITIV AUFGEFALLEN.

”

Franz Kobleder Geschäftsführer RDG Plast

AKTUELLE PROJEKTE **INDUSTRIE**

RDG PLAST 
A-4961 MÜHLHEIM AM INN

LAGERHALLE FÜR KUNSTSTOFF-GRANULATE

30 X 60 M (BxL)
TRAUFE 5,5 M
1.800 M² NUTZUNGSFLÄCHE

PROJEKTANFORDERUNGEN:

- » bestehender Hallenboden im Gefälle
- » Anbindung zu bestehendem Vordach
- » regengeschützte Verladung der Waren auf einer Längsseite

LÖSUNG:

- » Modular Giebelhalle G30-60-T5,5 mit AusgleichsfüÙe für Gefälleausgleich
- » Anschluss an bestehendem Vordach mittels verschweißtem Planenlatz auf Verbundblech
- » Längsseitiges durchgehendes Vordach für regengeschützte Verladung der Waren direkt durch die längsseitig integrierten Schiebetore
- » Be- und Entlüftung mittels Axialventilatoren inkl. Luftfeuchtefühler und elektronischer Steuerung



02



BRAUMANN

A-4980 ANTIESENHOFEN

VERLÄNGERUNG DER BESTEHENDEN HALLE UM 10M

22 X 54 M (BxL)

TRAUFE 4 M

1.188 M² NUTZUNGSFLÄCHE

PROJEKTANFORDERUNGEN:

- » Erweiterung der Haupthalle
- » Neuauslegung der Be- und Entlüftung

LÖSUNG:

- » Hallenverlängerung um 10m auf 54m inkl. Planentausch mit Firmenlogo-Bedruckung
- » Nachrüstung Be- und Entlüftung mittels Axialventilatoren



03

SWIETELSKY

A-5723 STUBACH

LAGERHALLE VON MASCHINENBAUTEILE

15 X 31,5 METER (BxL)

TRAUFE 8 METER

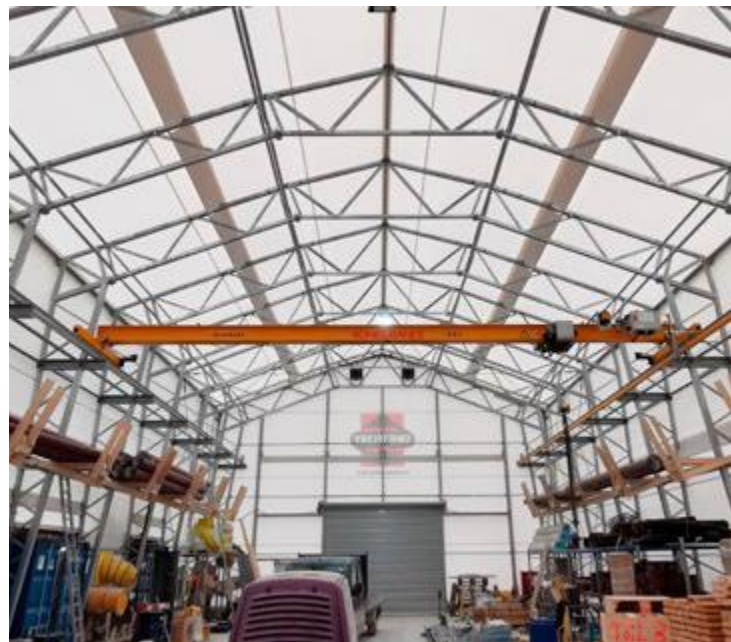
473 M² NUTZUNGSFLÄCHE:

PROJEKTANFORDERUNGEN:

- » Lager- und Manipulationshalle für Betonstahl
- » Anbindung Materialcontainer
- » Sehr hohe Schneelast auf 1.472 m Seehöhe

LÖSUNG:

- » Modular Giebelhalle mit integriertem 3,2t Brücken- kran
- » Längsseitige Öffnungen vorbereitet für Anbindung der Materialcontainer
- » Horizontale Zugseile im inneren Dachbereich zur Lastverteilung



04

 **PÖTTINGER**

PÖTTINGER

A-4710 ST. GEORGEN
A-4715 TAUFKIRCHEN A. D.
TRATTNACH

PROJEKT 1

20 X 44,7 M (BxL)
TRAUFE 4 M
880 M² NUTZUNGSFLÄCHE

PROJEKTANFORDERUNGEN:

- » Errichtung einer Lagerhalle für den neuen Standort in St. Georgen a. d. Trattnach

LÖSUNG:

- » Bau einer Giebelhalle G20x45 T4
- » Vernagelung auf Asphalt

PROJEKT 2

30 X 40 M (BxL)
TRAUFE 6 M
1.200 M² NUTZUNGSFLÄCHE

PROJEKTANFORDERUNGEN:

- » Lagerung von Ersatzteilen für Landmaschinen in Taufkirchen a. d. Trattnach

LÖSUNG:

- » Bau einer Giebelhalle G30 T6 mit einer Länge von 40m, eventuelle Erweiterung möglich
- » Vernagelung auf Asphalt

”
EIN WICHTIGER GRUND FÜR DEN KAUF EINER MODULARHALLE WAR FÜR UNS DER FAKTOR REGIONALITÄT. MIT DER FIRMA MODULAR HABEN WIR 2020 UND 2022 JEWEILS EIN PROJEKT REALISIERT UND DIE PRODUKTE SIND BEIDE MALE ZU UNSERER VOLLSTEN ZUFRIEDENHEIT AUSGEFÜHRT WORDEN UND PERFEKT AN UNSERE BEDÜRFNISSE ANGEPASST WORDEN.

Christian Pfeiffer Firma Pöttinger



05

AKTUELLE PROJEKTE

HOLZ-INDUSTRIE



WEYLAND WOLLSDORF

AT-8181 RUPRECHT AN
DER RAAB

LAGERHALLE FÜR HOLZWERKSTOFFE

42 X 67,6 M (BxL)

TRAUFE 6 M

2.814 M² NUTZUNGSFLÄCHE

PROJEKTANFORDERUNGEN:

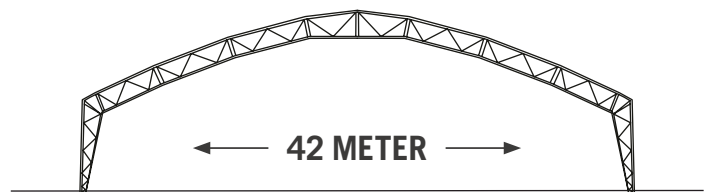
- » neue Standortöffnung in Gleisdorf
- » Lagerhalle für dekorative und konstruktive Holzwerkstoffen
- » Produkte vor Wind und Wetter zu schützen

LÖSUNG:

- » Geschlossene Lagerhalle mit oben genannten Abmessungen
- » Neues Be- und Entlüftungssystem in Kombination mit den Anforderungen aus dem Brandschutz bzw. Rauch und Wärmeabzug

MODULAR IST SEIT BEGINN UNSERER ZUSAMMENARBEIT EIN VERLÄSSLICHER PARTNER MIT HANDSCHLAGSQUALITÄT. MODULAR GIBT UNS DIE MAXIMALE LEISTUNG, DIE WIR UNS VON EINER LAGERHALLE ERWARTEN. DIE SIND ABSOLUTE VOLLPROFIS UND WISSEN GENAU, WAS SIE TUN. WIR WERDEN MIT SICHERHEIT AUCH IN ZUKUNFT WIEDER MIT MODULAR PLANEN.

Johannes Ritzberger-Moser
Bereichsleiter Holz bei Weyland





06



HS TIMBER

DE-02923 KODERSDORF -
SACHSEN

2 GIEBELHALLEN, STANDORTERWEITERUNG FÜR LEIMHOLZPRODUKTION

HALLE 1 50 X 130 M (BxL)
TRAUFE 6,5 M
6.500 M² NUTZUNGSFLÄCHE

HALLE 2 40 X 84 M (BxL)
TRAUFE 6,5 M
3.360 M² NUTZUNGSFLÄCHE

PROJEKTANFORDERUNGEN:

- » Größtmögliche stützenfreie Lagerflächen
- » Wirtschaftliches Hallenkonzept
- » Lichtsituation bei Tageslicht
- » Termingerechte Projektabwicklung

LÖSUNG:

- » Geschlossene Lagerhalle mit oben genannten Abmessungen
- » Neues Be- und Entlüftungssystem in Kombination mit den Anforderungen aus dem Brandschutz bzw. Rauch und Wärmeabzug
- » Gründung auf Betonfundamente



”
WIR KÖNNEN DANK DER STÜTZEN-
FREIHEIT DIE GESAMTE HALLENFLÄCHE
NUTZEN UND HABEN SOMIT EINEN OPTI-
MALEN LAGERBESTAND SOWIE IDEALEN
PRODUKTIONSFLUSS.

Frank Badeda

Geschäftsführer HS Timber Kodersdorf

07

AKTUELLE PROJEKTE LOGISTIK

AIGNER 

AT - 3372 BLINDENMARKT

LAGERHALLE / LOGISTIK

44 X 44 M (BxL)

TRAUFE 6 M

1.936 M² NUTZUNGSFLÄCHE

PROJEKTANFORDERUNGEN:

- » Gründung einer Längswand auf Bürogebäude
- » Rund 1.900m² Ausstellungsfläche

LÖSUNG:

- » Geschlossene Lagerhalle mit oben genannten Abmessungen
- » Neues Be- und Entlüftungssystem
- » Gründung auf Betonwände durch Einlegeteile
- » Direkter Zugang vom Bürogebäude in die Halle möglich



DER BAUHERR FRANZ AIGNER LIES EIN BUCH ÜBER DIE BAUFORTSCHRITTE SEINER MODULARHALLE IN BLINDENMARKT DRUCKEN. MEHR KANN MAN SICH ALS DANK VON EINEM KUNDEN NICHT ERWARTEN.

”

OSSIS

A-4650 EDT BEI LAMBACH

**STANDORTVERLEGUNG DES
GESAMTEN BETRIEBS MIT
ERRICHTUNG EINES NEUEN
BÜROGEBÄUDES, LAGERHALLE
UND LKW-STANDPLÄTZEN**

20 X 50 M (BxL)

TRAUFE 6 M

1.000 M² NUTZUNGSFLÄCHE

PROJEKTANFORDERUNGEN:

- » Gründung auf Asphaltflächen
- » 1.000m² Lagerflächen für hochwertige Lagergüter
- » Sicherstellung, dass sich kein Kondensat bildet

LÖSUNG:

- » Geschlossene Lagerhalle mit oben genannten Abmessungen
- » Neues Be- und Entlüftungssystem
- » Unterspannplane im Dachbereich
- » Gründung auf Asphaltflächen mittel Erdvernagelung

08



WICHTIG FÜR UNS WAR, DASS DER VORGEGEBEN ZEITPLAN EINGEHALTEN WIRD UND DASS DAS PRODUKT ZU 100% AN UNSERE BEDÜRFNISSE ANGEPASST WURDE. DIES WURDE VON DER FIRMA MODULAR BEIDES UMGESETZT. WIR WERDEN DAS UNTERNEHMEN SEHR WAHRSCHEINLICH WEITEREMPFEHLEN.

Miralem Osmancevic Geschäftsführer

”





09

EXITO

A-4841 UNGENACH

LAGERHALLE FÜR OUTDOOR-MÖBEL HALLE 1

28 X 88 M (BxL)

TRAUFE 4 M

2.464 M² NUTZUNGSFLÄCHE

HALLE 2

28 X 100 M (BxL)

TRAUFE 4 M

2.800 M² NUTZUNGSFLÄCHE

AUSFÜHRUNG:

- » Geschlossene Lagerhallen mit oben genannten Abmessungen
- » Doppelhalle mit Verbindungsbau als überdachter Rampe für die Be- und Entladung
- » Kombination aus Betonverankerung und Asphaltverankerung



10



LUGSTEIN

AT-5211 LENGAU

HALLENVERLÄNGERUNG UM 41M UND EINE NEUE LAGERHALLE

HALLENVERLÄNGERUNG
40 X 41 M (BxL)
TRAUFE 6 M
1.688 M² NUTZUNGSFLÄCHE

NEUE HALLE
40 X 108 M (BxL)
TRAUFE 6 M
4.610 M² NUTZUNGSFLÄCHE

PROJEKTANFORDERUNGEN:

- » Standorterweiterung mit einer neuen Halle und einer Hallenverlängerung
- » PV-Anlage auf den Dachflächen angedacht

LÖSUNG:

- » neue Halle mit den oben genannten Abmessungen
- » Nachrüstung für die PV-Anlage vorgesehen
- » Unterspannpläne für sensible Lagergüter
- » Rampen-Andockstationen
- » Gründung durch eine Kombination aus Asphaltvernetzung und Betonfundamenten





LUGSTEIN
SPEDITION

”

ICH HABE BEREITS EINE MODULAR-
HALLE IM EIGENTUM MIT CA. 3.000M²,
MIT WELCHER ICH SEHR ZUFRIEDEN
BIN. DER ERSTE KONTAKT BEI DER
AKTUELLEN HALLE WAR SEHR FREUND-
LICH UND AUCH DIE INNOVATIVE
WEITERENTWICKLUNG DES PRODUKTES,
HAT MICH DAZU BEWEGT EINE WEITERE
HALLE BEI MODULAR ZU ERWERBEN.

Johann Lugstein, Geschäftsführer



LÖBLEIN

DE-91583 SCHILLINGFÜRST –
BAYERN

55 X 92 M (BxL)

TRAUFE 8,2 M

5.088,62 M² NUTZUNGSFLÄCHE

AUSFÜHRUNG:

- » Projektplanung von Modular
- » zweischaliger dichter Aufbau für die Salzeinlagerung
- » Gründung auf bestehenden Asphalt mit Injektionsankernt

 **Löblein**

”
*DAS PREIS-LEISTUNGSVERHÄLTNIS
UND DIE EMPFEHLUNGEN SOWIE
ERFAHRUNGSBERICHTE HABEN MICH
DAZU BEWEGT EINE MODULAR HALLE
ZU ERWERBEN. AUF JEDEN KUNDEN-
WUNSCH WIRD SO GUT WIE MÖGLICH
EINGEGANGEN. AUFGRUND DES SERI-
ÖSEN EINDRUCKS UND DER HOHEN
FACHLICHEN KOMPETENZ WÜRD
ICH MODULAR AN KOLLEGEN UND
GESCHÄFTSPARTNER WEITEREMP-
FEHLEN.*

Werner Löblein, Geschäftsführer



11



12

AKTUELLE PROJEKTE

RECYCLING

FIBERBOARD CLASSEN



D-15837 BARUTH/MARK -
BRANDENBURG

2 BOGENHALLEN FÜR SCHÜTTGUTLAGERUNG

(ZWEISCHIFFIGE AUSFÜHRUNG)

22 X 55 M (BxL)

TRAUFE 3,5 M

2X 1.210 M² NUTZUNGSFLÄCHE

PROJEKTANFORDERUNGEN:

» Erweiterung der Überdachungen auf bestehende
LÜRA-Schüttwände

»

LÖSUNG:

- » Unmittelbare längsseitige Anbindung von zwei B22
Bogenhallen an bereits bestehende Modular-
Bogenhallen
- » Mittelrinnen für Dachentwässerung zwischen den
Bogenhallen





13

LÜRA HOHENHAMELN

D-31249 HOHENHAMELN –
NIEDERSACHSEN

 **DIBA**
ENTSORGUNG

SCHÜTTGUTLAGERHALLE 2X BOGENHALLEN

25 X 60 M (BxL)
TRAUFE 5 M
2X 1.500 M² NUTZUNGSFLÄCHE

PROJEKTANFORDERUNGEN:

- » Hallen für Schüttgut und Recyclingmaterial

LÖSUNG:

- » Modular Bogenhallen B25-60 auf 4,30 m hohe LÜRA-Schüttwände





14



”

EIN „ALLES AUS EINER HAND“ ANGEBOT FINDE ICH SEHR GUT UND AUCH ATTRAKTIV FÜR DEN KUNDEN. VOR ALLEM AUCH DER ABLAUF VOR ORT BEIM AUFBAU HAT ÄUSSERST GUT FUNKTIONIERT. AUFGRUND DER ERFAHRUNG UND DEM MONTAGEVERSTÄNDNIS DER MONTEURE WURDE DIE HALLE SEHR RASCH AUFGEBAUT. DIE HANDGRIFFE SITZEN DURCH JAHRELANGE ERFAHRUNG DES MONTAGEPERSONALS.

Sebastian Weber Betriebsleiter

EICHHORN

D-96052 BAMBERG – BAYERN

LAGERUNG FÜR RECYCLING MATERIAL

50 X 54 M (BxL)

TRAUFE 4 M

2.700 M² NUTZUNGSFLÄCHE

PROJEKTANFORDERUNGEN:

- » Hallendach soll ermöglichen, dass die Abgase und geruchsintensive Dämpfe nach oben steigen können und dass die Halle lichtdurchlässig sein sollte.

LÖSUNG:

- » Das herkömmliche Dach wurde durch eine MODULAR Halle ersetzt. Dank unserer PVC-Planen ist die Halle lichtdurchflutet und hell. Mittels unserer MODULAR-Hallenkonstruktion konnte das Volumen beinahe verdoppelt werden. Dies macht es möglich, dass die Dämpfe und nebelartigen Abgase hochsteigen können und ermöglicht so eine bessere Arbeitssituation für Angestellte.

15

AKTUELLE PROJEKTE GEWERBE

TREWIT 

AT-4644 SCHARNSTEIN

ERRICHTUNG EINER HOLZLAGERHALLE

20 X 40 M (BxL)
TRAUFE 5 M
800 M² NUTZUNGSFLÄCHE

WÄHREND DER PLANUNG UND ABWICKLUNG HABEN WIR UNS SEHR GUT UND PROFESSIONELL BETREUT GEFÜHLT. BESONDERS WENN ES UM EINE QUALITATIV HOCHWERTIGE AUSFÜHRUNG EINER PLANENHALLE GEHT, IST DIE FIRMA MODULAR AUCH PREISLICH SEHR KONKURRENZFÄHIG. AUF UNSERE WÜNSCHE HINSICHTLICH GESTALTUNG WURDE OPTIMAL EINGEGANGEN UND WIR SIND MIT DER UMSETZUNG SEHR ZUFRIEDEN.

Sophie Wittmann,
Geschäftsführerin & Vertriebsleitung





FUCHSHUBER

AT-4063 HÖRSCHING

GROSSLAGERHALLE FÜR BOOTE

30 X 60 M (BxL)

TRAUFE 6 M

1.800 M² NUTZUNGSFLÄCHE

PROJEKTANFORDERUNGEN:

- » Vermietung Lagerflächen für einen Kunden

LÖSUNG:

- » Bau von 3 Giebelhallen G30x60m mit einer Innentraufe von 6 m
- » Gründung mittels Asphaltvernagelung
- » Erweiterung um 3 weitere baugleiche Hallen geplant



GEBR. HAAS 

AT-2111 TRES DORF

LAGERHALLE**25 X 60 M** (BxL)**TRAUFE 5 M****1.500 M²** NUTZUNGSFLÄCHE**PROJEKTANFORDERUNGEN:**

- » Lagerung von diversen Festivalmaterialien

LÖSUNG:

- » Bau einer Giebelhalle G25 T5 auf einem Betonfundament mit einer Aufkantung von 30cm und einer Länge von 60m.



WIR HABEN UNS IN DEM SEGMENT NICHT NACH EINEM ALTERNATIVANBIETER UMGESEHEN, DA FÜR UNS VON ANFANG AN KLAR WAR, DASS WIR MIT DER FIRMA MODULAR ZUSAMMENARBEITEN WERDEN. DER ERSTE EINDRUCK DER FIRMA SOWIE DIE QUALITÄT DER BESICHTIGTEN REFERENZHALLEN HABEN FÜR UNS FÜR SICH GESPROCHEN.

Ing. Patrick Steiner



PAWEL

AT-1020 WIEN

LAGERHALLE

30 X 60 M (BxL)

TRAUFE 4 M

1.800 M² NUTZUNGSFLÄCHE

PROJEKTANFORDERUNGEN:

- » Errichtung einer Lagerhalle zur Einlagerung für einen Kunden

LÖSUNG:

- » Giebelhalle Breite 30 m, Länge 60 m, Innentraufe 4 m, mit einer Rampe mit Sektionaltor und einem Schiebetor, Auf Asphalt vernagelt

DIE TECHNISCHE LÖSUNG MIT DEM LÜFTUNGSSYSTEM SOWIE DAS BITZSCHUTZKONZEPT WAR EIN AUSSCHLAGGEBENDER GRUND FÜR DIE KAUFENTSCHEIDUNG BEI MODULAR. DER KONTAKT MIT DEN MITARBEITERN HAT EINEN KOMPETENTEN UND FREUNDLICHEN EINDRUCK HINTERLASSEN.

Ing. Mag. Michael Pawel, Geschäftsführer

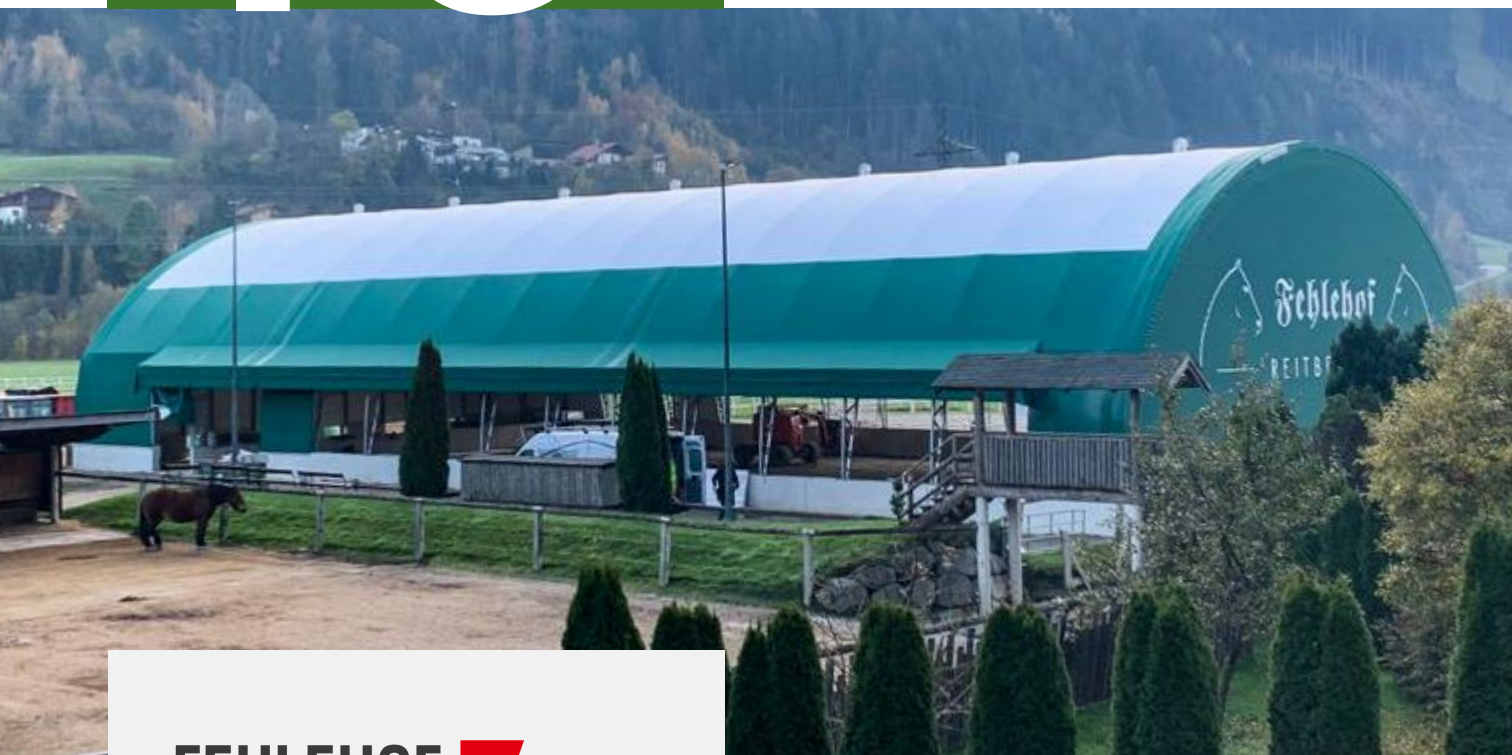
PAWEL
SMART PACKING & LOGISTICS



19

AKTUELLE PROJEKTE

LANDWIRTSCHAFT



FEHLEHOF

A-6274 ASCHAU IM ZILLERTAL

22 X 48 M (BxL)

TRAUFE 3 M

1.056 M² NUTZUNGSFLÄCHE

PROJEKTANFORDERUNGEN:

- » Reithalle in Turniergröße mit Hufschlagmaß 20x40m und Boxen

LÖSUNG:

- » Errichtung einer Bogenhalle mit einer Spannweite von 22m auf einer 1m hohen Betonwand mit einer Möglichkeit einen Teil der Längsseiten zu öffnen und für jede Box einen separaten Eingang mittels Tür.



”

EIN KOLLEGE VON UNS HAT 2015 SEINE ERSTE MODULARHALLE GEBAUT UND IST BIS HEUTE SEHR ZUFRIEDEN. DURCH SEINE EMPFEHLUNG BIN ICH AUF DIE FIRMA AUFMERKSAM GEWORDEN. DIE HALLE WURDE MEINEN ANSPRÜCHEN GERECHT UND ICH BIN SEHR ZUFRIEDEN.

Michael Gruber, Inhaber





HALLER 

A-7411 MARKT ALLHAU

RINDERSTALL

VERSCHIEDENSTE AUSFÜHRUNGEN
11.863 M² NUTZUNGSFLÄCHE (GESAMT)

PROJEKTANFORDERUNGEN:

- » Bestehende Halle nach Großbrand neu errichten.
- » Folientausch bei weiteren Hallen, welche durch Brand beschädigt wurden. Entsprechend war eine schnelle Umsetzung erforderlich.

LÖSUNG:

- » Zusätzlich neue Hallen baugleich zu den vorhandenen
- » Quarantäneställe und eine weitere Halle neu bespannt
- » Gründung auf Betonwände über Einlegeeile



HALLERS
Kreislaufwirtschaft

AKTUELLE PROJEKTE AUS DER **SCHWEIZ**

WIR SCHAFFEN RAUM UND SCHÜTZEN IHRE WERTE.

Mit dieser Mission fertigt Bieri seit über einem halben Jahrhundert in seinen Produktionsbetrieben in Leipzig Deutschland und Grosswangen Schweiz massgeschneiderte Produkte aus Planen. In der Verarbeitung von beschichteten Geweben und technischen Textilien verfügen sie über ein kontinuierlich gewachsenes und fundiertes Know-how. Diese Erfahrung hilft, die Kundenwünsche effizient und in hoher Qualität umzusetzen und die Produkte stetig weiterzuentwickeln.

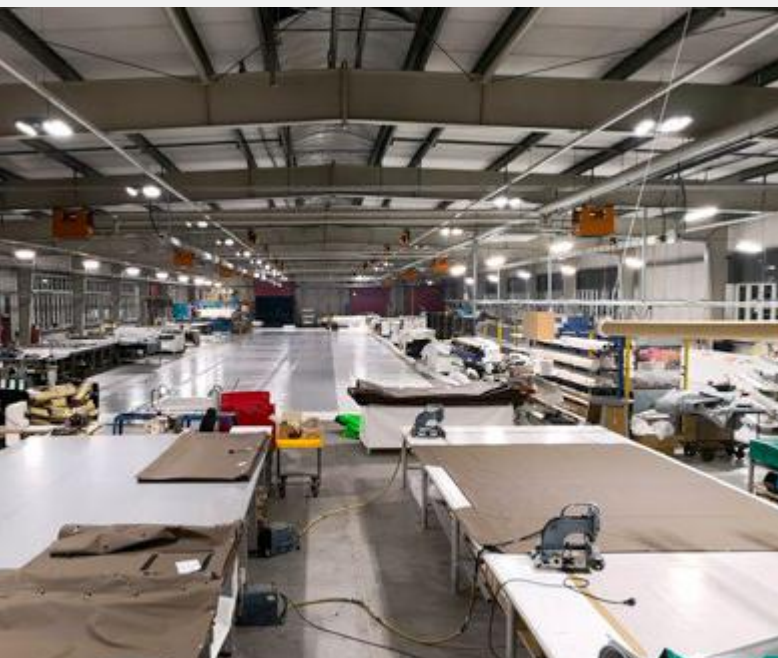
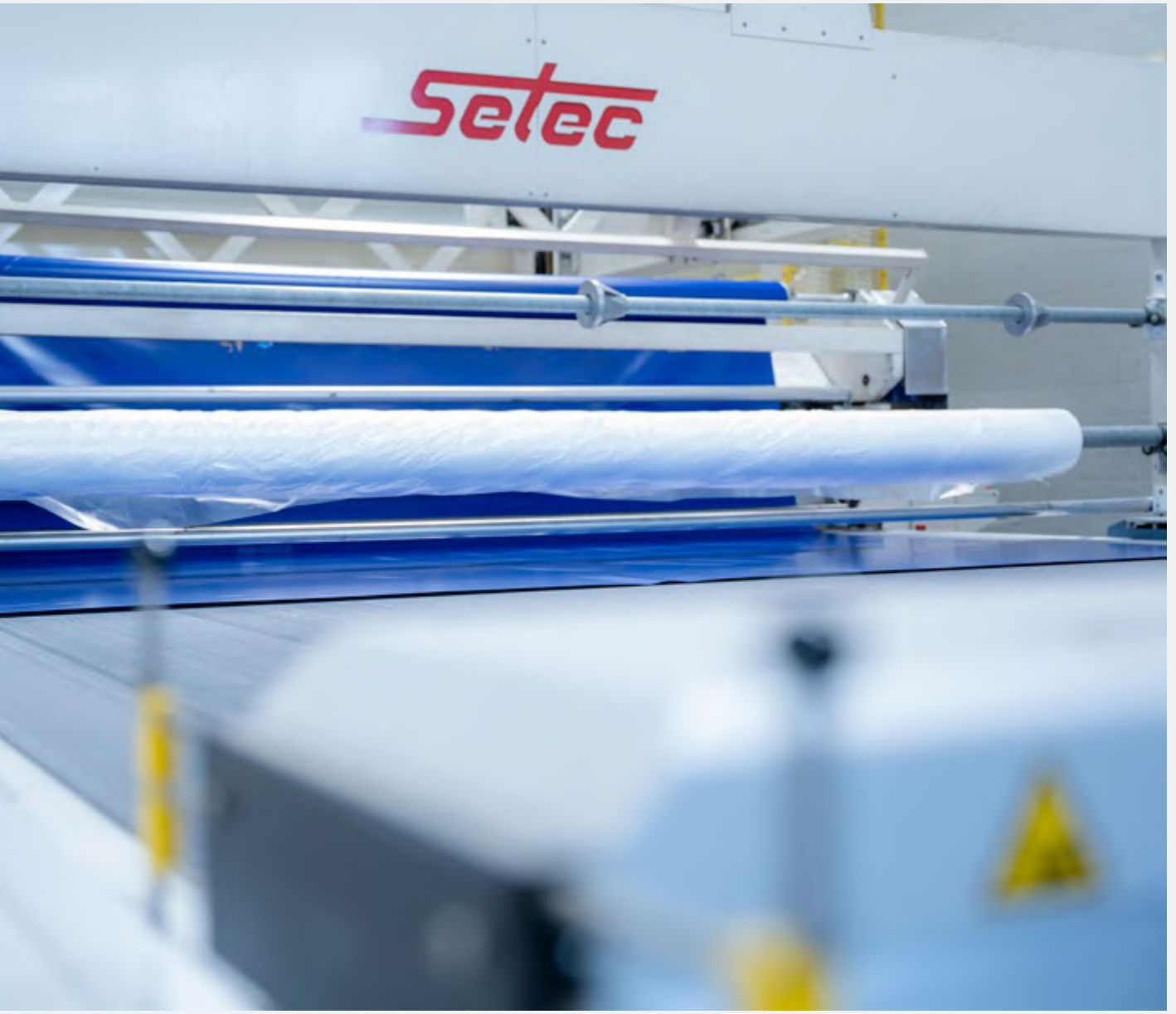
Die Kompetenz von Bieri – als technischer Konfektionär – zeigt sich auch in der Breite des Sortiments. Dank laufender Weiterentwicklung, der Erkennung von neuen Trends und Anpassungen an sich verändernde Marktbedingungen verfügt Bieri heute über sechs Kompetenzbereiche: Nutzfahrzeuge, Textile Architektur, Industrie, Zelt- und Eventbau, Poolabdeckungen und Spezialprodukte wie Gasspeicherkissen und Behälter.

Bieri ist exklusive Lieferantin von Membranen für sämtliche MODULAR Hallensysteme und alleinige Vertriebspartnerin für die Schweiz. Als langjährige Partnerin ist sie unser zuverlässiger Konfektionär aller Einkleidungen von MODULAR. Mit hoher Qualität werden individuell an die jeweiligen Bedürfnisse und Anforderungen angepasst einzigartige Hallensysteme gefertigt. Erfahrene Mitarbeiter von Bieri konfektionieren noch heute sämtliche Planen von Hand. So können innovative Bauprojekte realisiert und die hohen Qualitätsanforderungen erreicht werden.

Seit 2016 verfügt Bieri über die Zertifizierung nach DIN 18204-1, der Norm für den Entwurf, die Berechnung und die Herstellung von raumabschliessenden Bauteilen aus PVC-beschichtetem Polyestergeweben. Die Membranen für MODULAR werden mit dem Ü-Zeichen gefertigt.

Bieri







21

DIETSCH 

CH-9450 ALTSTÄTTEN

BAUSCHUTT- / RECYCLINGHALLE

22 X 30 M (BxL)

660 M² NUTZUNGSFLÄCHE

LÖSUNG:

- » Bauschutthalle für Abbruch und Recyclingmaterial
- » B22 x 52 m auf 6.00 m hohen Stahlbetonwände

22

LONZA 

CH-3930 VISP

BAUSCHUTTHALLE

37 X 38,15 M (BxL)

TRAUFE 4 M

1.411 M² NUTZUNGSFLÄCHE

LÖSUNG:

- » Bauschutthalle für Abbruch und Recyclingmaterial von Arbeiten auf dem Firmengelände
- » Giebelhalle mit beidseitigem Schneeszerstäuber



Lonza



23

MARTI GIGERWALD

CH-7315 PFÄFERS

27 X 24 M (BxL)
TRAUFE 3 M
648 M² NUTZUNGSFLÄCHE

PROJEKTANFORDERUNGEN:

» Temporäre Lagerhalle auf 1.335 m ü. Meer.

LÖSUNG:

- » Bogenhalle B27x24 für die Materiallagerung von Kies während den Wintermonaten
- » Die Halle kann wiederverwendet werden
- » Die Halle kann einfach verlängert werden





24

RCW ST GALLEN

CH-9015 ST. GALLEN

LAGER- UND AUFBEREITUNGSHALLE

24 X 59,4 M (BxL)
TRAUFE 6 M
1.416 M² NUTZUNGSFLÄCHE

PROJEKTANFORDERUNGEN:

» Neubau Recyclinghalle

LÖSUNG:

- » Giebelhalle mit einem Achsabstand von 3,30 m für die Einfahrten der PKWs
- » PV-Lösung auf Membranhalle ohne Durchdringung der Hauptmembrane
- » Nutzung von Bifacialen-Modulen für eine erhöhte Mehrleistung im Vergleich zu konventionellen Anlagen





**WIR FREUEN
UNS AUF IHRE
ANFRAGE.**

Niederlassung Deutschland
MODULAR Hallensysteme GmbH
Dr.-Emil-Brichta-Straße 1, D-94036 Passau
Telefon: +49 (0) 851/988 260-0
E-Mail: office@modular-hallen.de
www.modular-hallen.de

Zentrale Österreich
MODULAR Hallensysteme GmbH
Berg 10/1, 4973 Senftenbach
Telefon: +43 (0) 7751 80 400
E-Mail: office@modular.at
www.modular-hallen.at

Eigenhändler Schweiz
Bieri Tenta AG
Rothmatte 2, 6022 Grosswangen
Telefon: +41 (0) 41 984 21 21
E-Mail: info@bieri.ch
www.bieri.ch